



2022年度新卒・保育士求人

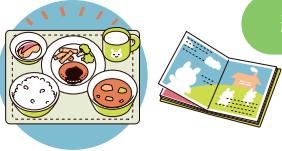
残業が出ないよう工夫した保育

子ども主体の寄り添った保育

リズム運動で発達を促す保育

絵本と食育を連動させた保育

好き・得意を活かした保育



私たちは先生の「働きやすさ」も大切にしています。

- 賞与年2回（7月・12月支給）
- 交通費月額上限 50,000 円
- フリーシフト対応手当支給 * 最大月額 15,000 円
- 住宅手当 10,000 円支給（※規定あり）
- 年間休日 120 日（週休 2 日制）
- 入社時傷病等休暇 3 日間付与
- 健康診断（入社時・定期）
- インフルエンザ予防接種補助
- 産休・育休制度 * 復職する先生多数！
- 結婚祝い金 10,000 円
- 出産祝い金 10,000 円



あなたの
保育士デビューを
しっかりサポート！

プロケアは『社内研修』を通じて、不安を解消したり、他園で働く同じ悩みを持つ仲間との交流も大切と考えています。また、日々の保育のなかで園長をはじめ、先輩からのフォローや様々な学びができ、やりたいことを実現できる環境です。



	東京都		千葉県		神奈川県	
	23区・認可	23区・認証	市川市	流山市	横浜市	川崎市
4 年 制 大 学 卒	【月給】 237,000円～ 247,000円	【月給】 237,000円	【月給】 229,000円	【月給】 237,000円	【月給】 212,000円～ 222,000円	【月給】 222,000円
	【基本給】 184,000円 【諸手当】 53,000円（目黒・文京除） 58,000円（目黒区配属） 63,000円（文京区配属）	【基本給】 184,000円 【諸手当】 53,000円	【基本給】 184,000円 【諸手当】 45,000円	【基本給】 184,000円 【諸手当】 53,000円	【基本給】 184,000円 【諸手当】 28,000円（小規模） 38,000円（認可）	【基本給】 184,000円 【諸手当】 38,000円
短 大 ・ 専 門 卒	【月給】 230,000円～ 240,000円	【月給】 230,000円	【月給】 222,000円	【月給】 233,000円	【月給】 205,000円～ 215,000円	【月給】 215,000円
	【基本給】 180,000円 【諸手当】 50,000円（目黒・文京除） 55,000円（目黒区配属） 60,000円（文京区配属）	【基本給】 180,000円 【諸手当】 50,000円	【基本給】 180,000円 【諸手当】 42,000円	【基本給】 180,000円 【諸手当】 53,000円	【基本給】 180,000円 【諸手当】 25,000円（小規模） 35,000円（認可）	【基本給】 180,000円 【諸手当】 35,000円

※「葛飾区立小谷野しょうぶ保育園」勤務の場合は小谷野住宅手当として月額 10,000 円支給
 ※上記「23区・認可」には福生市の小規模園は含まれません
 ※上記「横浜市」のうち、小規模園の場合は給与内訳の【配属調整】が支給対象外となります