

2025 年度新卒 児童支援員求人

雇用形態	月給	給与内訳	対象資格	応募書類
正社員	4 大卒 203,430 円	基本給 184,430 円 + 資格手当 10,000 円 + 処遇改善Ⅲ 9,000 円	各種教員免許 ※養護教諭除く 幼稚園教諭 保育士 児童支援員認定資格	履歴書 (顔写真貼付) 資格取得見込証明書 卒業見込証明書 成績証明書

※上記「対象資格」のいずれかを 2025 年 4 月 1 日時点で取得見込みの方

放課後児童支援員の仕事の魅力は…

子どもたちとの距離感が近いからこそ、子どもたち 1 人 1 人の個性や気持ちに向き合えること！

日々の運営、子どもたちへの接し方、遊びや安全等はしっかりと社内外の研修を通じて学び合います。

様々な社内研修が充実

S V による手厚いサポート

ワークライフバランスが良い

先生の「働きやすさ」も充実



- 賞与年 2 回支給
- 交通費月額上限 50,000 円
- 年間休日 120 日（週休 2 日制）
- 健康診断（入社時・定期）
- インフルエンザ予防接種補助

- 入社時傷病等休暇 3 日間付与
- 産休・育休制度
- 結婚祝い金 10,000 円
- 出産祝い金 10,000 円



プロケアは様々な事業形態の施設を運営しています。

台東区

学童事業・放課後子供教室事業

江東区

学童事業・放課後子供教室事業

港区

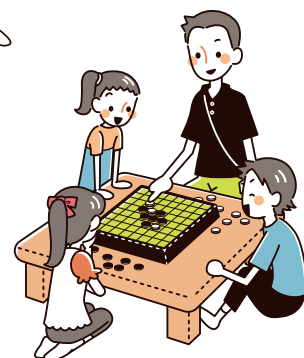
学童事業・放課後子供教室事業

中央区

放課後子供教室事業

新宿区

学童事業：学童クラブ（児童館併設）



放課後児童クラブ
(学童保育)

放課後帰宅しても保護者の方が働いていたり病気などのため、保育が必要な児童（主に小学校低学年）を対象に遊びや生活の場を通して健全な育成を行う施設です。
季節の行事や遠足などの集団生活の中で、自立心や他者を思いやる心を育みます。

放課後子供教室
(全児童対策)

学童クラブとは異なり利用児童を限定せず、全学年を対象に放課後の安全・安心な活動拠点（居場所）を提供することを目的とした新たな事業です。定員がないという特性を活かした多人数での集団遊びやイベント等の異学年交流を通じて、社会性とコミュニケーション能力を育みます。